

ATELIER D'ARTISTES DANS LA ZONE BRANCHÉ DE BARCELONA: LA SATALIA.



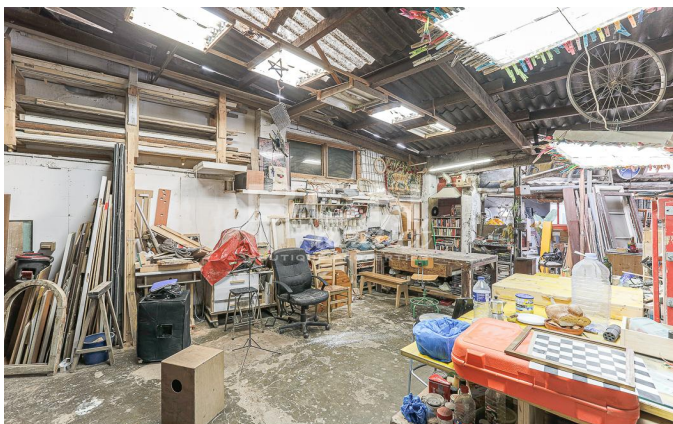
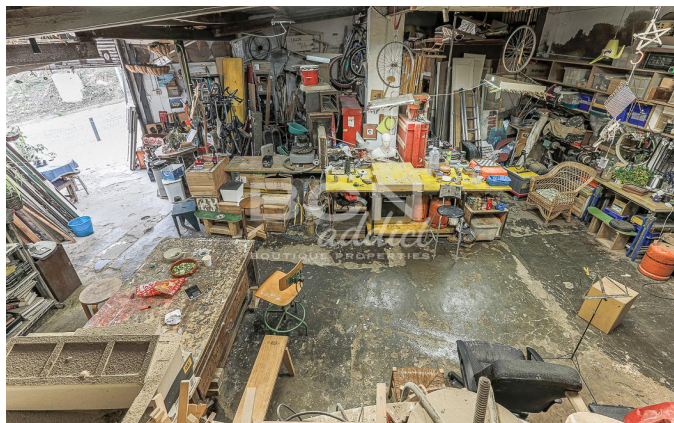
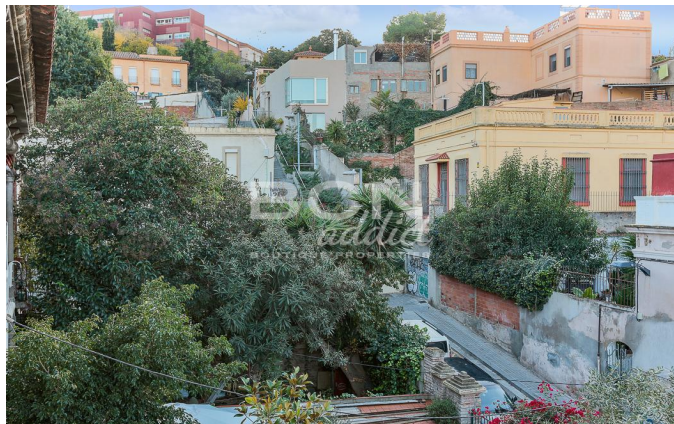
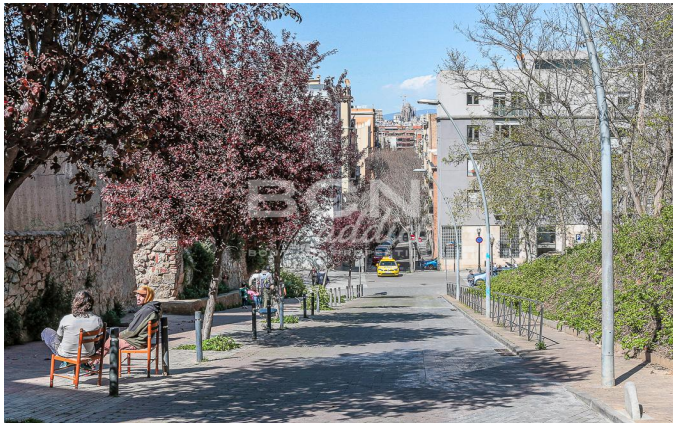
Le quartier: L'atelier est dans les hauteurs de poble sec, sur les traces de la SATALIA. Il met en évidence la reconnaissance des formes historiques du paysage fusionnées avec le paysage urbain actuel. Les traces de trois routes historiques sont conservées dans le tissu urbain de La Satalia dont l'atelier en fait partie, la rue Creu dels Molers, le passage Antic de València et la rue Margarita. L'origine de ces routes et réseaux routiers remonte à l'époque romaine. Partiellement conservés dans le voisinage, ils perdurent et s'adaptent aux différentes évolutions de l'Antiquité tardive et de l'époque médiévale. L'atelier: Il est possible de le rénover ou de le démolir et d'en faire une splendide maison avec jardin, parking et piscine sans oublier les vues sur la ville de...

6 Rooms · 289 m² · 550 000 €

REF:	R-887
Year of construction	1900
Bedrooms	6
Toilettes	1
Terrain sqm	289

Equipments

REF: R-887



Amit Brown, Tf: +34 656 95 85 49
hola@bcnaddict.com
BCNaddict, C/ Blasco de Garay 26, Local 1 08004 Barcelona

BCN
addict
BOUTIQUE PROPERTIES